



ITALIA
EXPO MILANO 2015

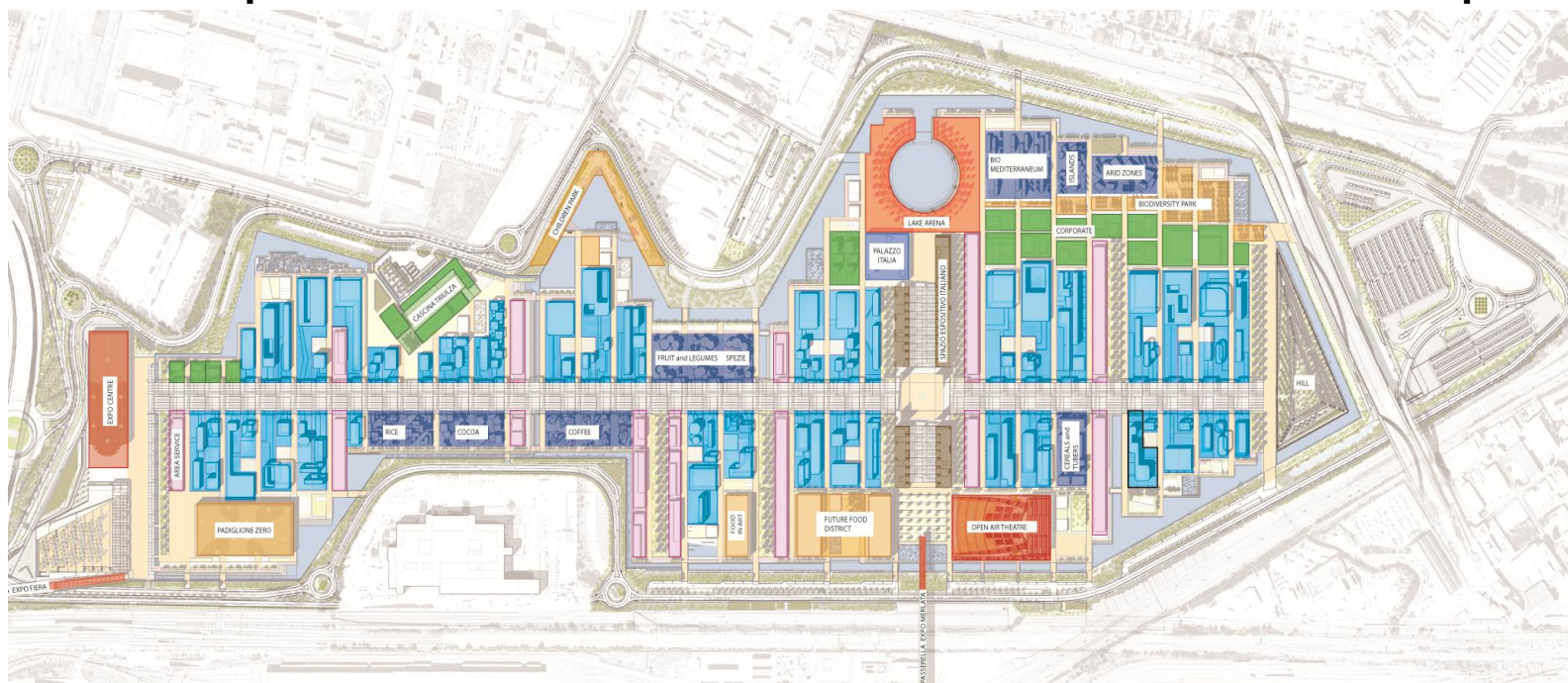
Allegato 4_Avviso pubblico volto alla selezione di un soggetto concessionario per la progettazione, la realizzazione/allestimento e la gestione di un'area espositiva denominata “Azienda Salumi”, sita nell'area cardo sud ovest all'interno del Padiglione Italia.











Il Sito Espositivo

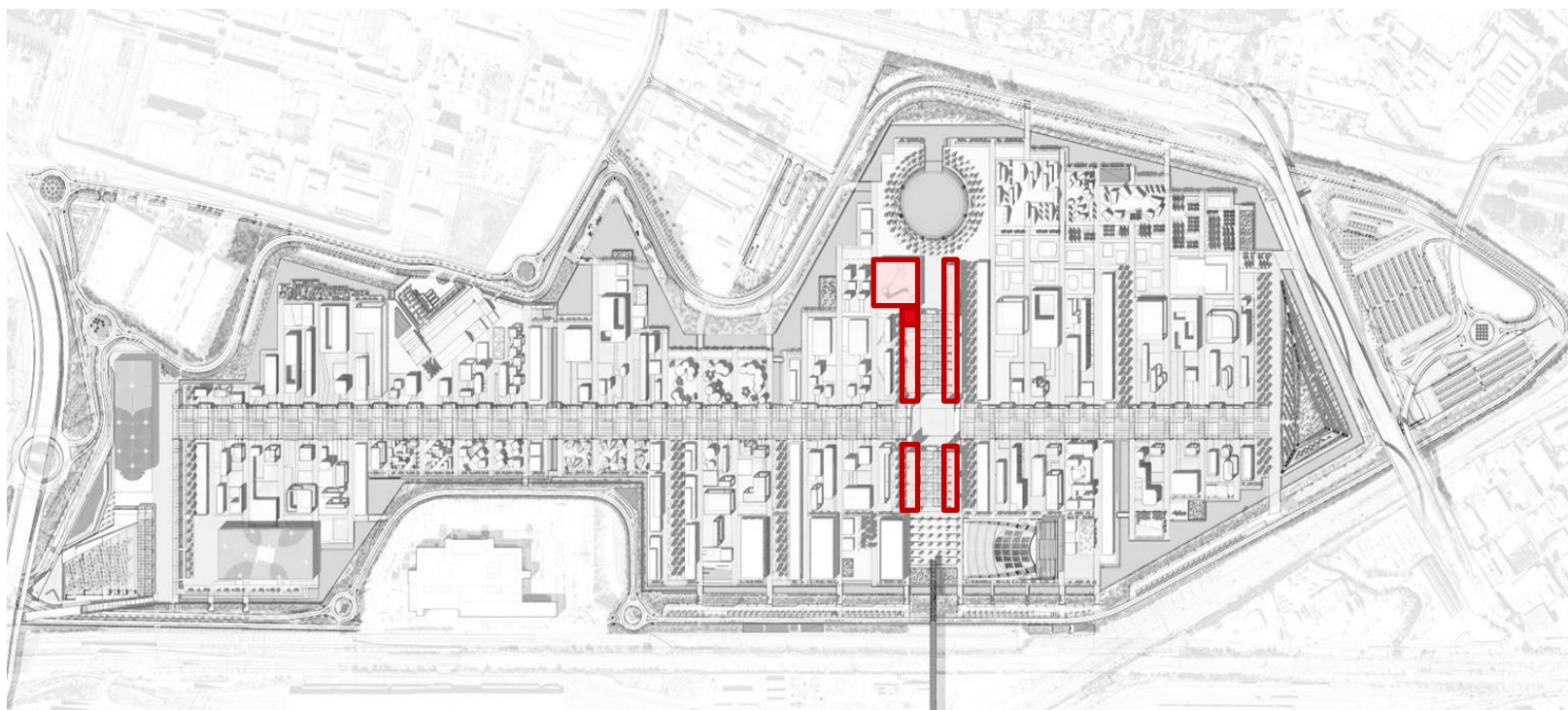
935.595 mq di area totale

147 Paesi Partecipanti



 AREE TEMATICHE
  PARTECIPANTI UFFICIALI
  AREE DI SERVIZIO
  PARTECIPANTI NON UFFICIALI
 AREE EVENTI
  CLUSTER
  PALAZZO ITALIA
  CARDO

Localizzazione nel Sito Espositivo



Spazi oggetto del
presente Bando



Padiglione Italia

Padiglione Italia

La Partecipazione Italiana a Expo Milano 2015 è organizzata nell'area del Cardo, uno dei due assi perpendicolari che, insieme al Decumano, struttura la griglia del masterplan di Expo Milano 2015.

Così come il Decumano rappresenta e ospita i Paesi Partecipanti, il Cardo è il luogo dove il visitatore può vivere, all'interno e lungo una serie di spazi innovativi, compositi, accessibili e di intrattenimento tematico e culturale, un'esperienza altamente qualificante del tema "Nutrire il Pianeta, Energia per la Vita".

In particolare la Partecipazione Italiana, riassunta nella definizione di Padiglione Italia, si sviluppa secondo due diverse modalità alle quali corrispondono due organizzazioni spaziali differenti: **gli spazi del Cardo e Palazzo Italia**.

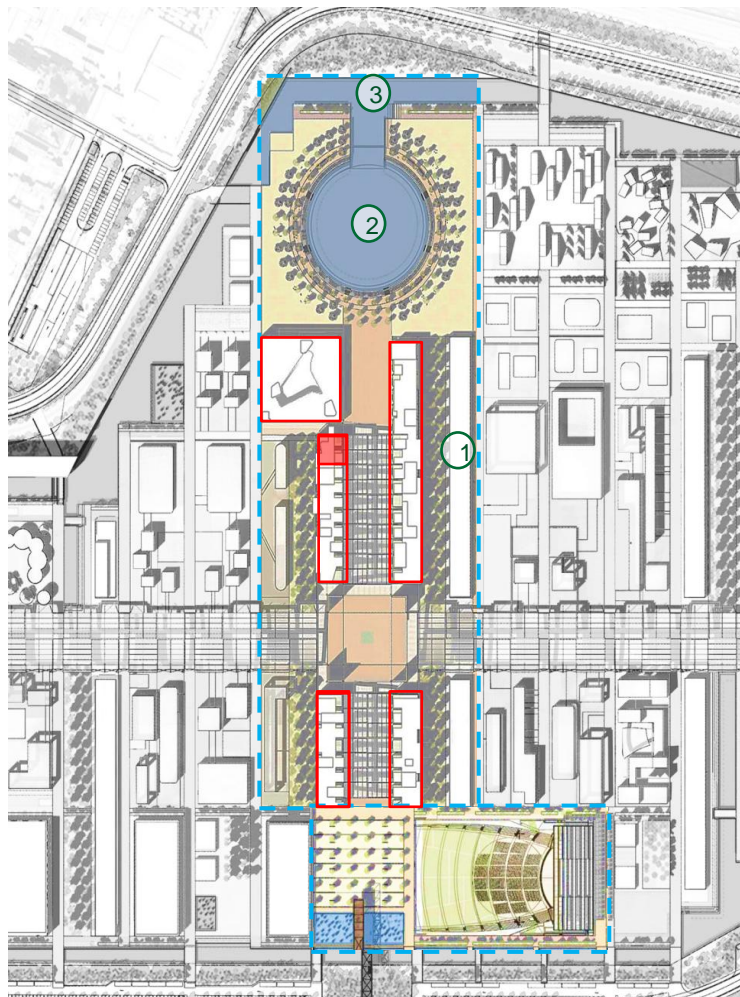
I manufatti e gli spazi aperti che si affacciano sull'asse del **Cardo** - un viale pavimentato e coperto da tende, largo 35 metri e lungo 325 metri che congiunge la Piazza d'Acqua a nord con la piazza della Via d'Acqua a sud - ospitano una molteplicità di attività espositive ed istituzionali che vogliono rappresentare la varietà e la ricchezza dell'Italia, delle diverse identità riconoscibili nei suoi territori, delle istituzioni locali, dei paesaggi, dei prodotti e delle culture.

A nord-ovest del Cardo è situato **Palazzo Italia**, un elemento di straordinaria rilevanza nel Sito Espositivo, perché destinato a luogo istituzionale e di rappresentanza dello Stato e del Governo Italiano; il Palazzo si rivolge verso la Piazza d'Acqua, spettacolare scenario per eventi e area di accoglienza e sosta per i visitatori.

Sono stati inoltre riservati, nella parte settentrionale del Cardo che si rivolge alla Piazza d'Acqua, spazi istituzionali, espositivi e di rappresentanza per **istituzioni europee**; la posizione di questi spazi, di fronte a Palazzo Italia e strettamente connessi con il sistema del Cardo, evidenzia in modo simbolico la stretta relazione tra l'Italia e l'Europa.

Il punto d'incontro dei due assi e virtuale centro dell'intero Sito è **Piazza Italia**, che diventa anche simbolicamente il luogo dove il mondo incontra l'Italia, spazio che per la sua dimensione (74m x 74m) e posizione è luogo di transito e scambio adatto ad accogliere eventi temporanei organizzati da Expo 2015, dai Partecipanti e dalle realtà italiane.

Localizzazione nel Sito Espositivo



mag. '14

① Area Service



② Lake Arena

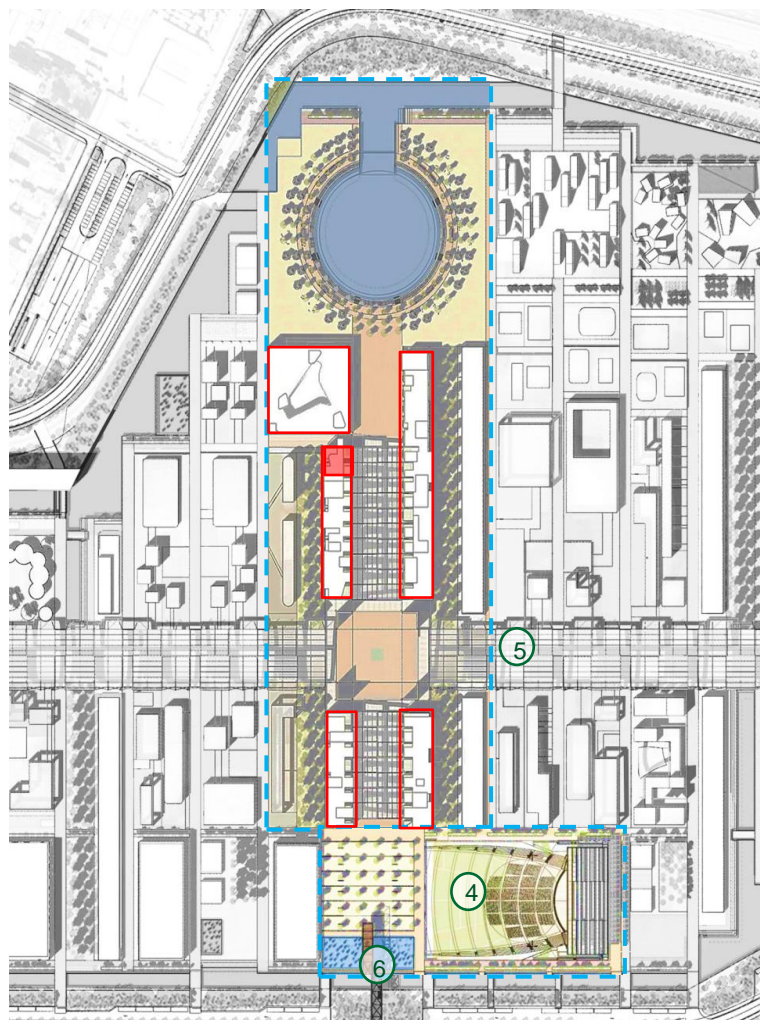


③ Canale



Padiglione Italia
 Spazio oggetto del bando

Localizzazione nel Sito Espositivo



mag. 14

④ Open Air Theater



⑤ Decumano



⑥ Passerella pedonale



- Padiglione Italia
- Spazio oggetto del bando

Il Progetto Architettonico

Il progetto del Padiglione Italia è il risultato di un **concorso internazionale di progettazione** aggiudicato da Expo 2015 S.p.A. nell'Aprile 2013.

Il raggruppamento costituito da **Nemesi & Partners S.r.l.**, **Proger S.p.A.**, e **BMS Progetti S.r.l.** di Milano ha proposto un progetto che si presenta come una “**foresta urbana**”, in cui l'architettura assume, attraverso la propria pelle ed articolazione volumetrica, le sembianze di una foresta in cui il visitatore potrà immergersi e scoprire una suggestiva architettura-paesaggio.

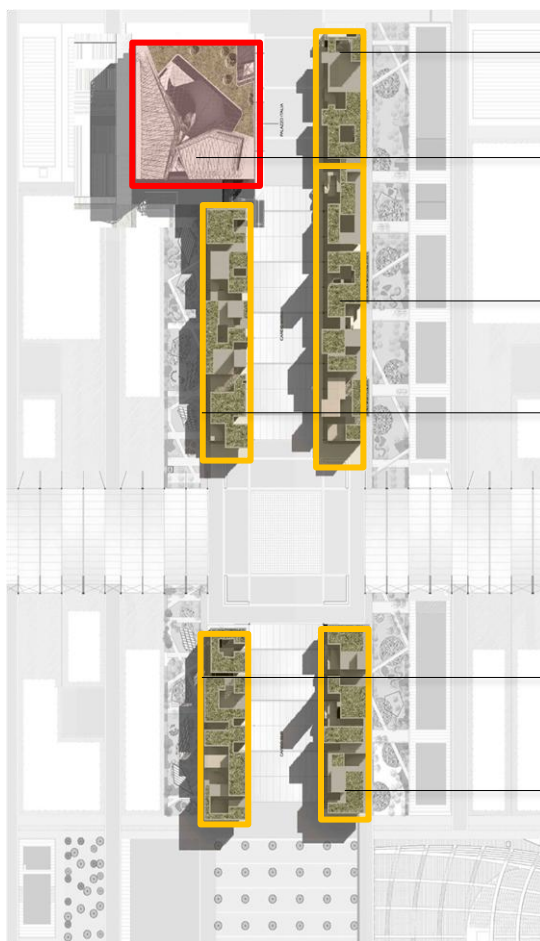
Il progetto di **Palazzo Italia** si costruisce come **una comunità riunita attorno alla sua piazza**: è il vuoto che accoglie il fulcro simbolico dello spazio espositivo e che dà forma ai volumi dell'architettura. L'articolazione volumetrica del progetto di Palazzo Italia è basata su quattro blocchi principali, organizzati intorno ad un vuoto-piazza centrale coperto da una suggestiva struttura vetrata che ospitano le macro funzioni principali: Area espositiva, Auditorium, Uffici e Sale riunioni.

Il progetto sviluppa l'idea di un organismo architettonico il più possibile energicamente indipendente, in cui è garantito al massimo **l'equilibrio tra produzione e consumo d'energia**.





Padiglione Italia: localizzazioni



UNIONE EUROPEA

Spazi espositivi e di rappresentanza

PALAZZO ITALIA

Spazi espositivi e di rappresentanza

VINO E OLIO

Spazi espositivi

REGIONI, TERRITORI, PRODOTTI

Spazi espositivi

REGIONI, TERRITORI, PRODOTTI

Spazi espositivi

CIBO DEI DESIDERI

Spazi espositivi

I manufatti del Cardo

In termini progettuali il Cardo è concepito in coerenza con il progetto del Palazzo Italia, definendo l'immagine dell'intero asse secondario dell'Expo.

L'articolazione volumetrica dei manufatti che si affacciano sul Cardo si basa sull'idea del **borgo italiano**, con l'alternanza tra volumi edilizi in aggetto e arretrati, con piccole piazze e terrazze.

L'altezza complessiva massima dei manufatti è di 9 m con la possibilità di arrivare a **16 m per volumi scenografici o allestimenti**.

Gli edifici del Cardo sono **strutture di natura temporanea**, che saranno smontate e ricollocate in altro luogo e con nuova funzione al termine dell'Evento; per questo motivo è previsto l'uso di tecnologie a secco e prefabbricate. Al fine di rendere possibile e rapida, sia la rimozione delle strutture, sia il loro ricollocamento, è stato scelto di realizzare gli edifici lungo il Cardo con un sistema strutturale che prevede l'utilizzo di elementi in carpenteria metallica con solo nodi bullonati e quindi "rimovibili" e solai prefabbricati in legno. La struttura si compone quindi di **moduli prefabbricati ripetibili** di dimensioni variabili. Le luci trasversali variano, infatti, da 7,90 a 6,50 metri mentre quelle longitudinali spaziano dai 4,00 ai 6,10 metri.

Ciascuna stecca si genera dall'affiancamento, in senso longitudinale, di diversi moduli in numero variabile.

Gli spazi espositivi «azienda salumi»

Gli spazi oggetto del presente bando si trova all'interno dei manufatti del Cardo e sono delimitati:

- a **Nord** da Palazzo Italia;
- ad **Est** dall'asse del Cardo, viale pedonale che collega la passerella di accesso dei visitatori che entrano nel Sito dall'area di "Cascina Merlata", con la Lake Arena e Palazzo Italia. La Lake Arena sarà uno dei più significativi spazi per eventi all'aperto del Sito;
- a **Sud** dell'Area si trovano spazi espositivi a rotazione assegnati a Regioni e Territori;
- ad **Ovest**, l'hortus offre un ampio spazio aperto attrezzato per la sosta e il relax dei visitatori.



Gli spazi espositivi «azienda salumi»

L'area oggetto della concessione consta di:

- **uno spazio al coperto di circa mq 160**, altezza libera di circa 4,80 m;
- **uno spazio aperto (piazzetta) di circa mq 75**, pavimentato;
- **una terrazza di circa mq 215**.

Non sono previsti spazi per la preparazione di cibo.

Gli spazi affidati in gestione al Concessionario saranno consegnati due mesi prima l'inizio dell'Evento e saranno realizzati nella modalità definita come «**shell and core**», che significa realizzazione di:

- fondazioni e strutture,
- involucro, servizi igienici (realizzati «al finito»),
- impianti (solo allaccio all'impianto elettrico, alla rete dell' acqua potabile, alla rete delle acque nere, agli impianti speciali e di sicurezza, all'impianto aeraulico).

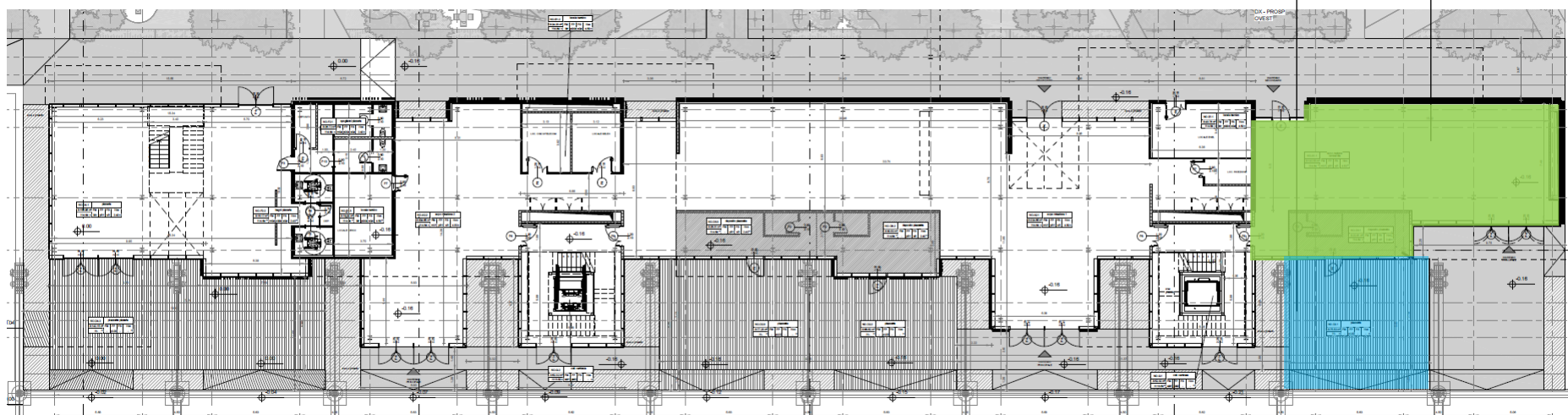
Il concessionario dovrà provvedere a propria cura e spese alla personalizzazione delle partizioni interne, alla scelta dei materiali e delle finiture, al completamento degli impianti e degli arredi.

Il progetto dei manufatti del Cardo è ancora in fase di definizione, potrà quindi essere soggetto a modifiche.

Cardo Nord Ovest - Pianta piano terra

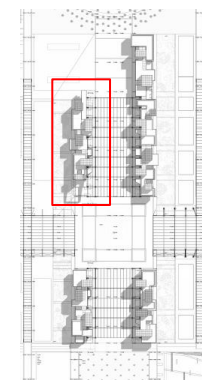
Piazzetta
75 mq

Spazio
espositivo
160 mq

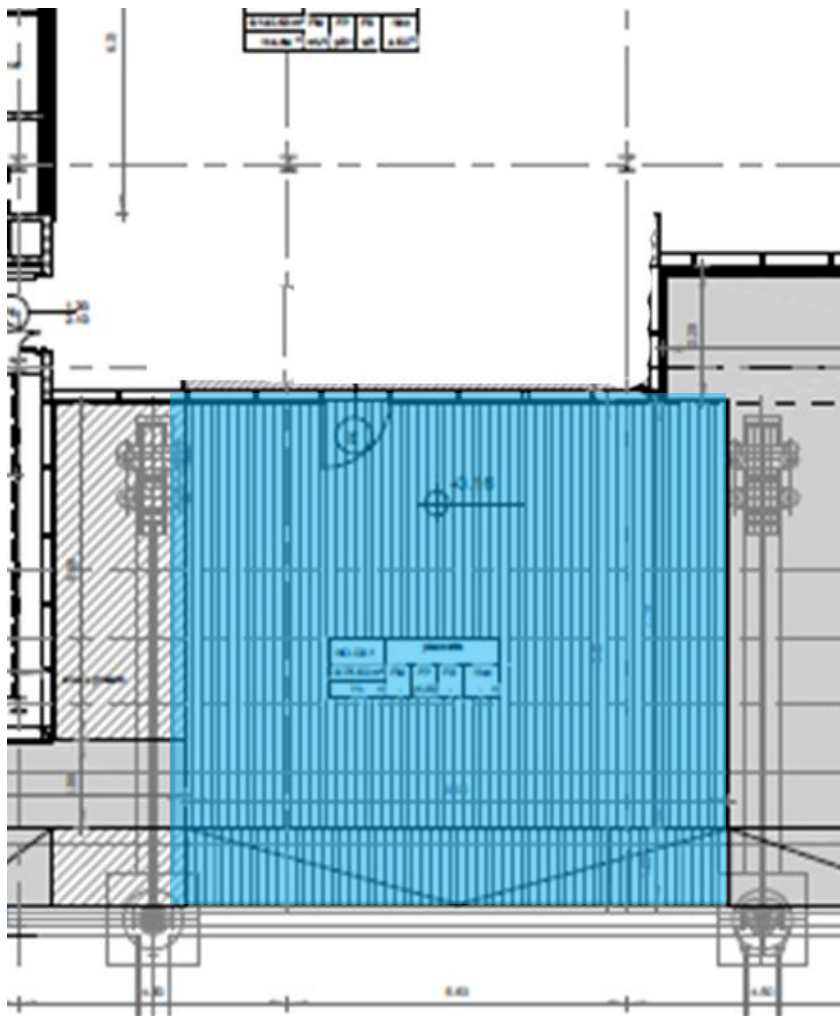


Spazio espositivo «Azienda Salumi»

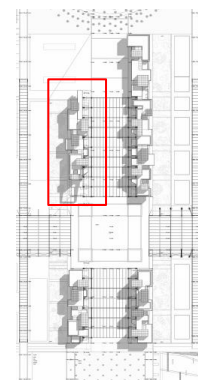
Piazzetta «Azienda Salumi»



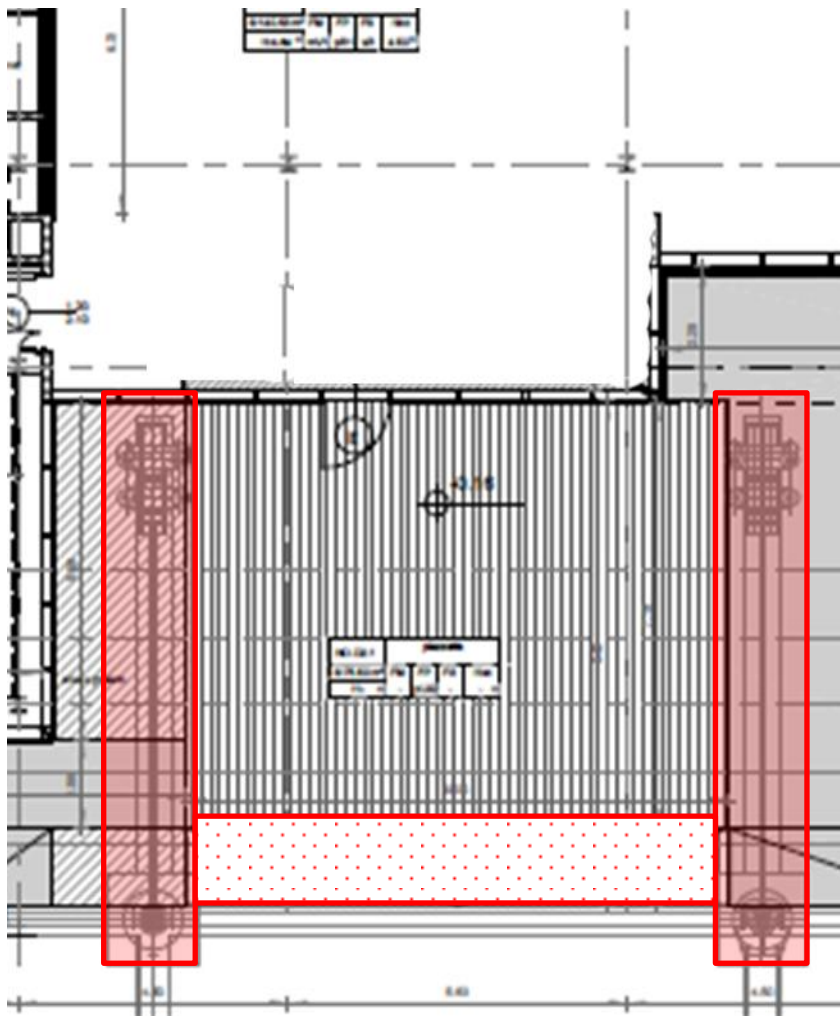
Cardo Nord Ovest - Pianta piano terra





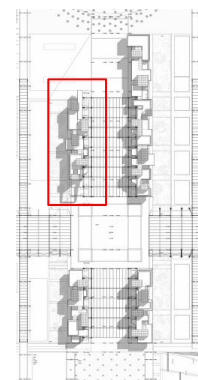
Piazzetta pavimentata
(circa 75 mq)



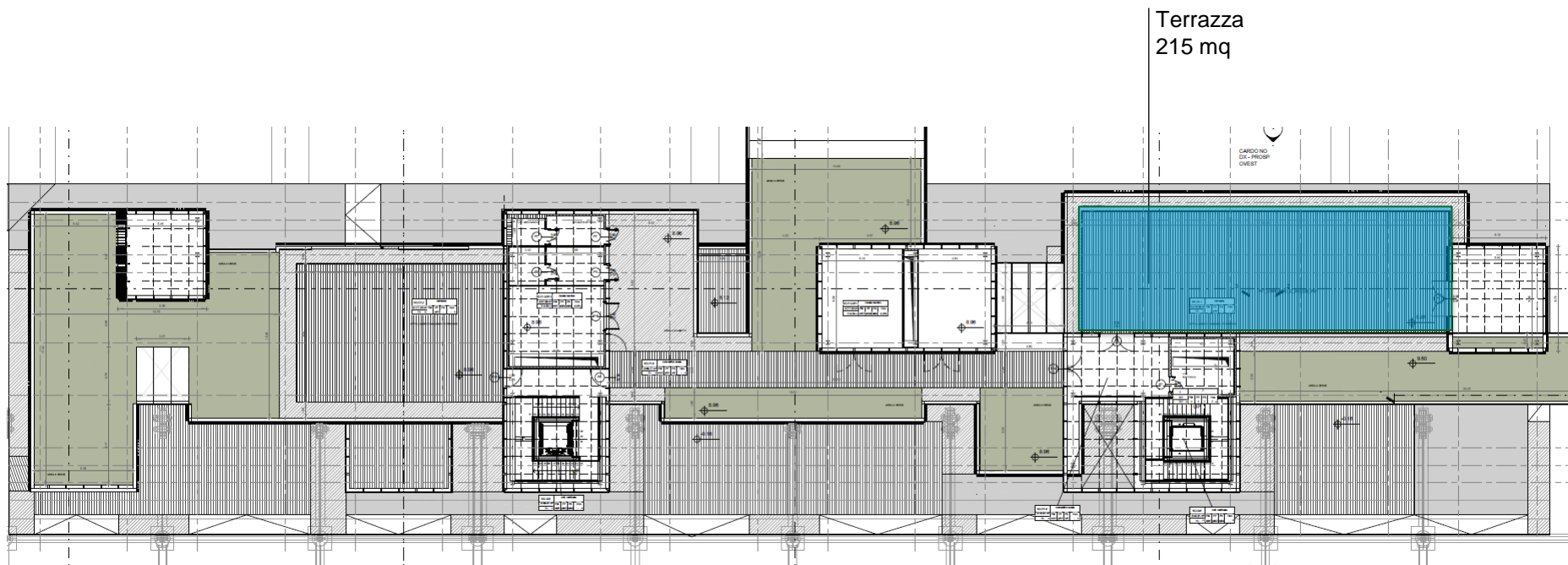
Cardo Nord Ovest - Pianta piano terra



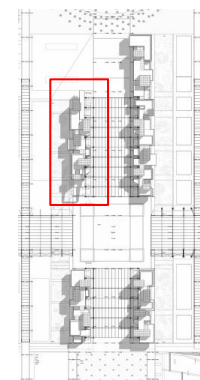
-  Ingombro dei pali delle tende
-  Rampa di accesso



Cardo Nord Ovest - Pianta coperture



 Terrazza «Azienda Salumi»



Cardo: sezione trasversale

